

「詞と曲の構造一致」

2022.10.1.

植木紀夫

1. 序

2. 讃美歌曲の和声進行例

- A. 前半2行：I → I 後半2行：I → I 例：52
- B. 前半2行：I → I 後半2行：V → I 例：38, 257, 341, 432
- C. 前半2行：I → V 後半2行：I → I 例：114, 400
- D. 前半1行：I → V 中間2行：I → I 例：70
後半1行：IV → I
- E. 前半2行：I → I 中間2行：IV → V 例：386
後半2行：I → I
- F. 前半2行：I → I (V) 後半：借用和音、転調等 例：90, 419

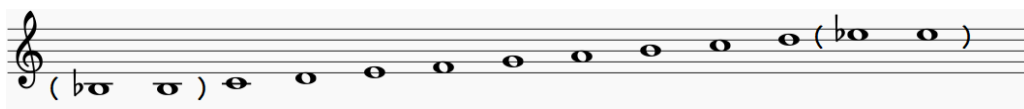
.....

* 教会福音讃美歌番号

3. 歌詞と曲の構造一致

歌詞・内容を味わい理解する → 歌詞・内容の構造・展開を解釈・提案する
韻律、行の構成と展開、歌詞が示す”ベクトル”、繰り返し、(節ごとの展開) 他

4. 会衆と歌唱音域



5. 結び

讃美歌作曲で行えること、讃美歌唱で行えること

★主要三和音

C:	C			F	G		
D:	D			G	A		
F:	F			B \flat	C		
G:	G			C	D		